

# Welkom

We gaan om 19.30 van start

**zorg voor  
ons landschap**

# Herkennen inheems bomen en struiken



## Inhoud

- Korte introductie SLG
- Basisbegrippen rondom bomen en struiken
- Hoe kan je soorten herkennen?
- Doornemen inheemse bomen
- Doornemen inheemse struiken

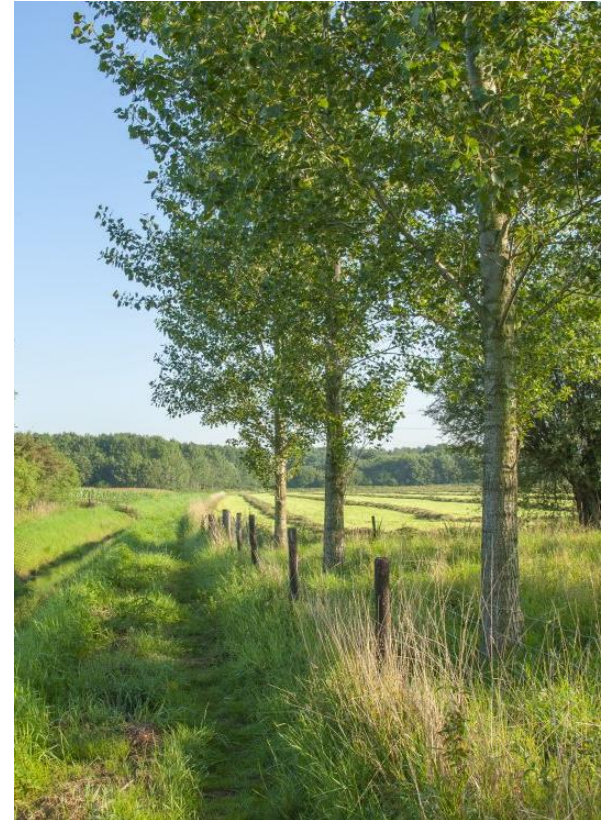






# Stichting Landschapsbeheer Gelderland

- Missie: Zorg voor ons landschap
- 30 medewerkers
- Kantoor in Rozendaal
- Geen eigen gronden
- Samenwerkingsgericht
- Lokale landschapszorg met grondeigenaren en vrijwilligers
- <https://slgelderland.nl/kennisbank/p5>





# RESULTATEN 2021

Stichting Landschapsbeheer Gelderland

## VRIJWILLIGERSINZET



## LANDSCHAPSPROJECTEN EN KLOMPENPADEN

### Social media

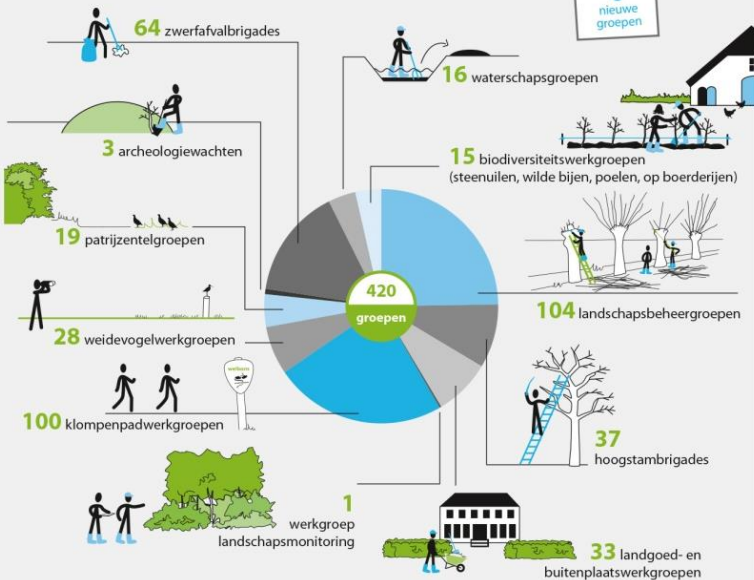
7.376 Twitter volgers  
 1.779 Facebook volgers  
 1.864 LinkedIn volgers

### Klimaatimpact

ton CO<sub>2</sub> vastlegging in houtige biomassa:

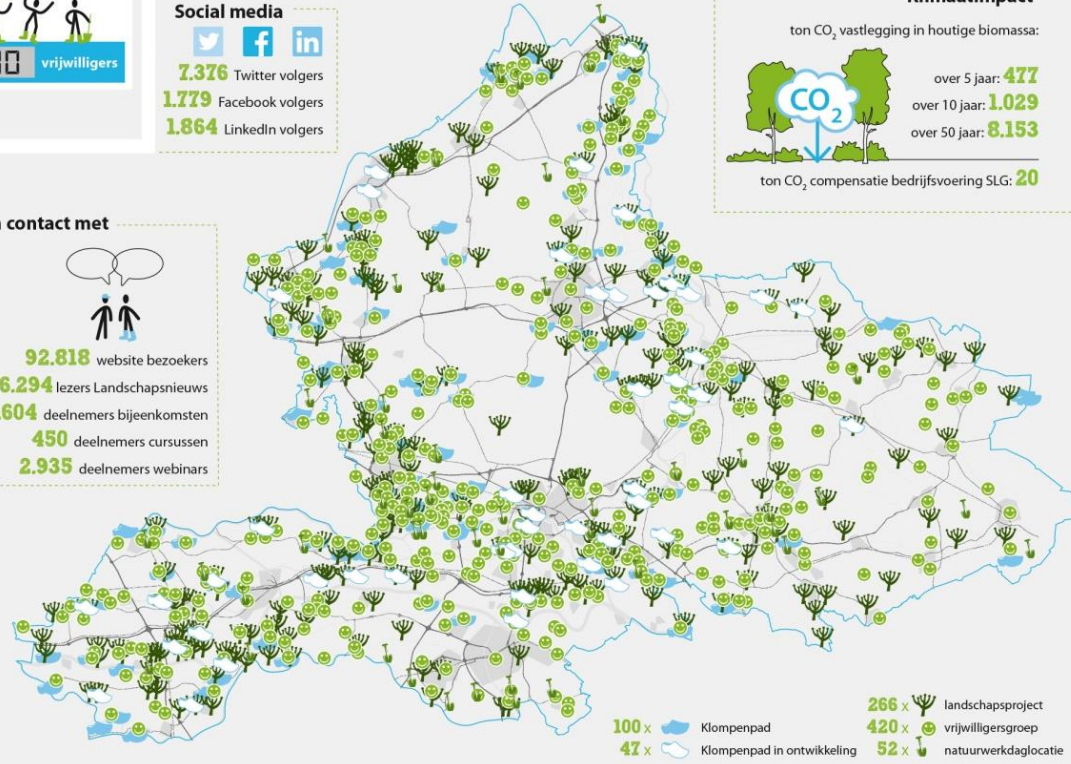


### vormen van vrijwilligerswerk



### in contact met

92.818 website bezoekers  
 6.294 lezers Landschapsnieuws  
 1.604 deelnemers bijeenkomsten  
 450 deelnemers cursussen  
 2.935 deelnemers webinars



# **Basisbegrippen rondom bomen en struiken**

## Boom of struik?

- Een **boom** kan gedefinieerd worden als een houtige plant met één duidelijk uitgesproken stam en kroon en met een hoogte van meer dan 7 meter. Als de vertakking al aan de grond begint, zodat er niet één duidelijk uitgesproken stam is, spreken we van een **struik**. Struiken worden doorgaans ook geen 8 meter hoog. Sommige soorten groeien nu eens als struik dan weer als boom. De grens tussen boom- en struikvorm is niet altijd even duidelijk. (Ecopedia 2023)

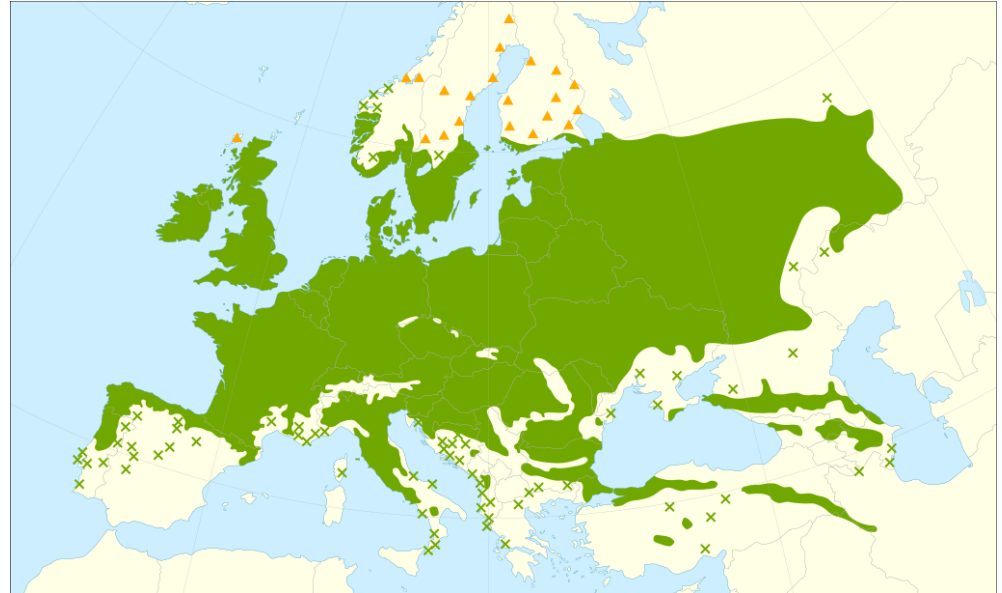




## Wat is inheems

- Onder inheems verstaan we soorten die binnen zijn natuurlijke verspreidingsgebied voorkomt. (B. Maes, 2022)
- Dit betekent voor veel soorten dus heel Europa en niet uitsluitend Nederland. Een inheemse boom kan bijvoorbeeld opgekweekt zijn in Oost-Europa. (Herkomst buiten Europa)

Verspreidingsgebied zomereik - *Quercus robur*



## Vind je dit nou leuk om zelf op te zoeken?

- Website van EUFORGEN
- <https://www.euforgen.org/species/>
- Invoeren latijnse naam boom of struik
- Overzicht van het verspreidingsgebied
- Informatie over de soort (Engels)



EUROPEAN FOREST GENETIC  
RESOURCES PROGRAMME

## Inheems & autochtoon

Beeld: Robert Berger



Beeld: John Bouwmans



Beeld: tenhoven-bomen



Beeld: tenhoven-bomen



Beeld: tenhoven-bomen



Beeld: Heukelshof



## Wat is autochtoon? (in NL)

- Inheemse bomen en struiken die na de laatste ijstijd op eigen kracht in Nederland groeien, zonder invloed van de mens.
- > 13.000 jaar evolutie en genetische selectie in Nederland
- <3% autochtone bomen en struiken in Nederland.
- Meer weten over autochtone beplanting? Bekijk dan de webinar over autochtone beplanting via de website:
  - <https://slgelderland.nl/kennisbank/autochtoon-inheems-plantmateriaal>

## Wat is een exoot

- Soort die door de mens naar Nederland is gebracht en die niet op eigen kracht Nederland kan bereiken (Bosplantsoen, 2019, p. 325)
- Exoten passen ecologisch niet goed in de bestaande levensgemeenschappen systeem en zorgen daardoor vaak voor verarming van de natuur.
- Veldgids invasieve houtige planten in Nederland
  - Opgesteld door de overheid. Bekijk hem [hier](#)

Vlinderstruik



## Uitheems (exoten)



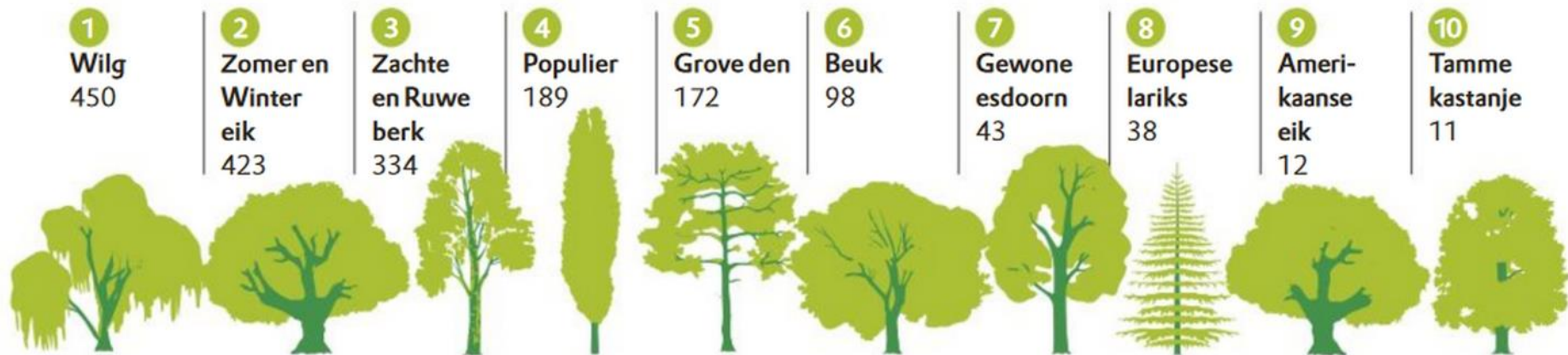


# SLG Belang inheems

- Biodiversiteit
- Plant-dierrelaties
- Aangepast aan het klimaat en de milieuomstandigheden (Autochtoon nog meer)



Hoeveel insectensoorten zijn verbonden aan welke boom?



## Waaraan herken ik een boom- of struiksoort?

- Bladeren of naalden (vorm)
- Vrucht (peul, doosvrucht, noot etc.)
- Schors en knoppen (winterkenmerken)
- Silhouet van de boom (kroonvorm)
- Structuur van de takken
- Groeiplaats



Beeld: Piet Bremer



Beeld: voedselbos Emmeloord



Beeld: Adrie van Heerden



Beeld: Peter Meininger



Beeld: Flor van Nederland

## Wat is belangrijk bij het herkennen?

- Inzoomen op specifieke kenmerken van bomen en struiken
- Beantwoord voor je zelf de vraag:

‘ Waarom is het niet de ..  
‘



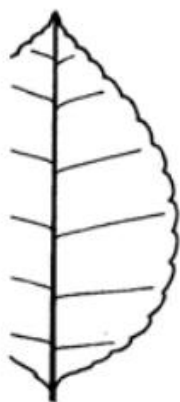


## Bladrandvormen

**Bladrand**



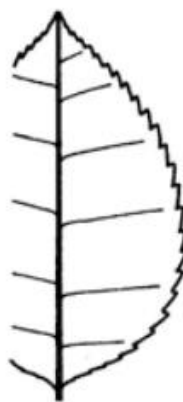
gaaf



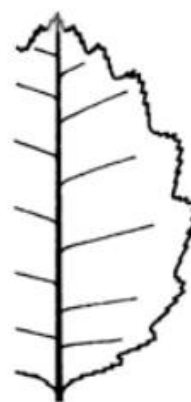
gekarteld



getand



gezaagd



dubbel  
gezaagd



gegolfd

Figuur 7: Bladrandvormen (uit: Heukels Flora van Nederland 1996)

# SLG Een paar voorbeelden



Gele kornoelje / gaafrandig



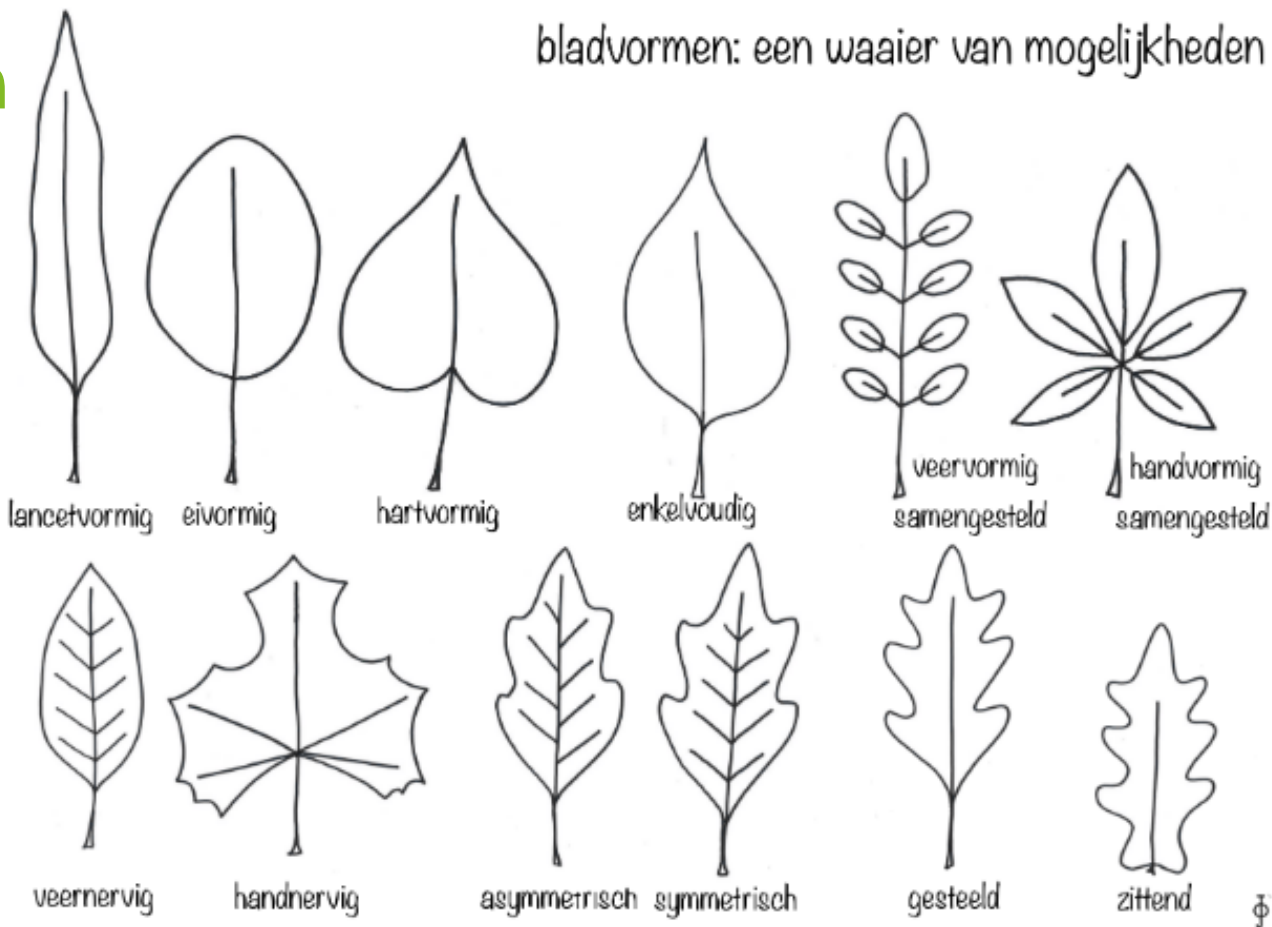
Ruwe berk / dubbel gezaagd



Hulst / getand

# Bladvormen

bladvormen: een waaier van mogelijkheden





# SLG Een paar voorbeelden



Zomerlinde / hartvormig



Es / veervormig



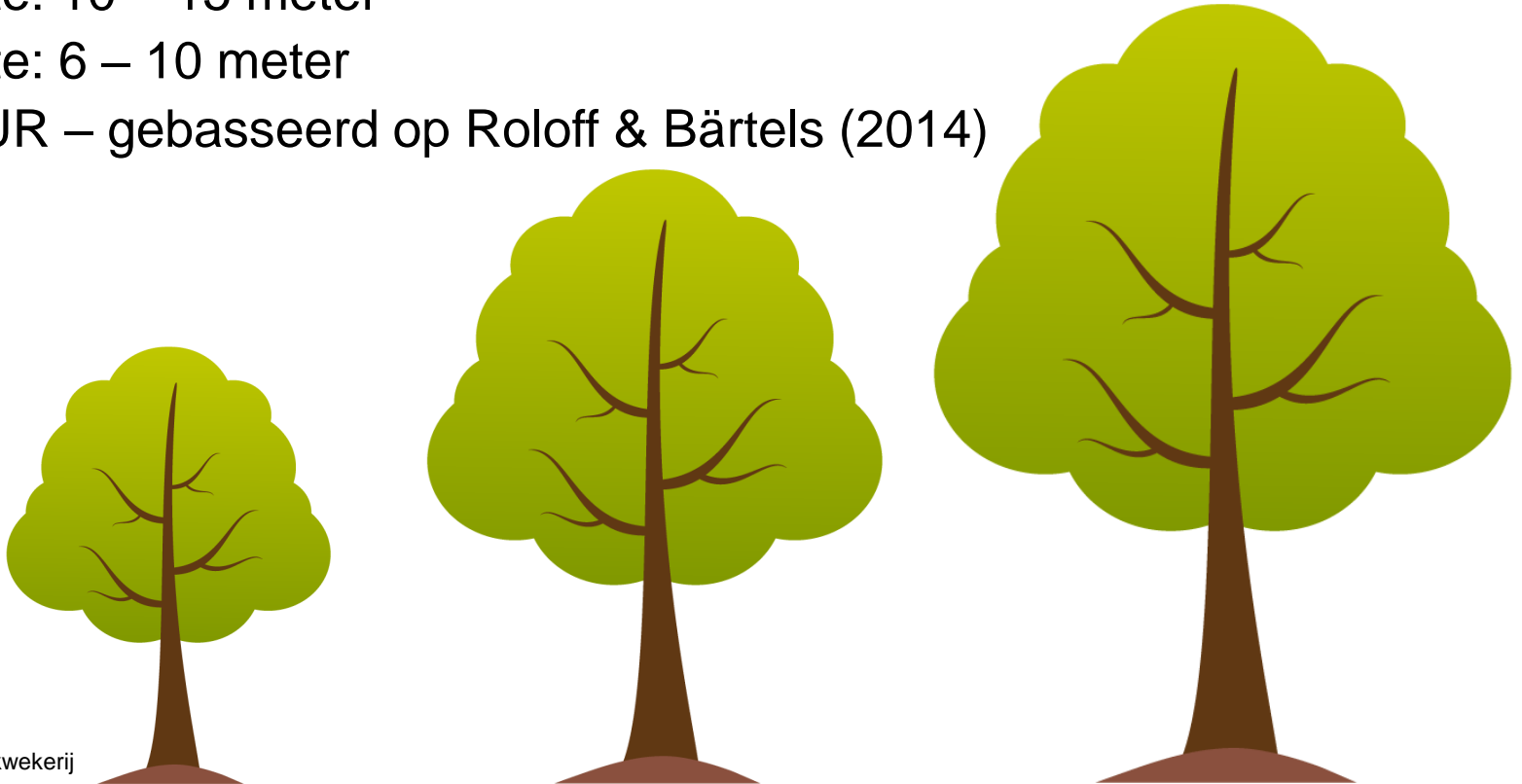
Gewone esdoorn / handnervig



zomereik / zittend  
symmetrisch

# SLG Boomgrootte

- 1<sup>ste</sup> grootte : 15 meter en hoger
- 2<sup>de</sup> grootte: 10 – 15 meter
- 3<sup>de</sup> grootte: 6 – 10 meter
- Bron: WUR – gebaseerd op Roloff & Bärtels (2014)



## Eenhuizig en tweehuizig

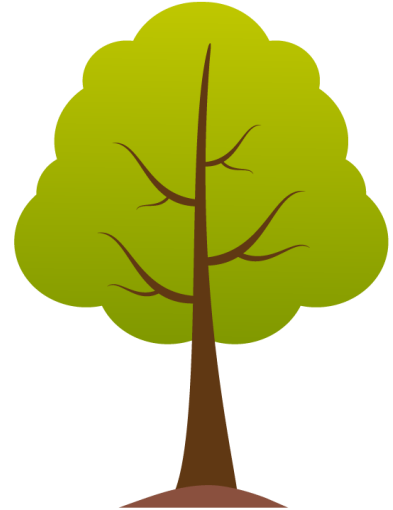
- **eenhuizig:** bloemen eenslachtig, mannelijke en vrouwelijke bloemen op hetzelfde individu, elke boom heeft dus zowel mannelijke als vrouwelijke bloemen;
- **tweehuizig:** bloemen eenslachtig, individuen eenslachtig, elke boom is dus ofwel mannelijk ofwel vrouwelijk, heeft dus ofwel mannelijke, ofwel vrouwelijke bloemen.





## Welke bomen zijn dan inheems?

- Geen tijd om alle soorten te behandelen
- Gaan globaal de grote families af
- Benoem wel veel soorten, dus deze kan je in eigen tijd nog verder bekijken



## Quercus (eik)

- Inheems
  - Zomereik (*Quercus robur*)
  - Wintereik (*Quercus petraea*)
- Veel in Nederland voorkomend, maar niet inheems
  - Amerikaanse eik (*Quercus rubra*)

## Quercus robur - zomereik

- Boom 1<sup>ste</sup> grootte, tot 30 m.
- Blad direct aan twijg
- Blad is onregelmatig, stomp gelobd met gladde bladrand
- Eikel als vrucht, met 1-5 bij elkaar. Eikels op een steeltje
- Bruin - gele herfstkleur
- Eenhuizig



Beeld: Hans Toetenel



Beeld: Hanneke Waller



Beeld: Wim van der Neut



## Quercus petraea - wintereik

- 1<sup>ste</sup> grootte, tot 30. m.
- Blad op bladsteel
- Stomp gelobd blad, gaafrandig
- Eikel als vrucht. Met 3-7 bijeen. Eikel direct aan twijg
- Minder vruchtdracht dan zomereik
- Bruingele herfstkleur
- Eenhuizig



Beeld: Willem Braam



Beeld: Hanneke Waller



Beeld: Ruud Beringen



## Fagus sylvatica – beuk

- 1<sup>ste</sup> grootte, tot 40. m
- Gaafrandig, beetje golvend blad. Harige bladrand
- Lichte dunne schors, gevoelig voor zon
- Goudgele herfstkleur
- Beukenootjes als vrucht, driekantig.
- Eenhuizig



Beeld: Wim van der Neut



Beeld: Willem Braam



Beeld: Adrie van Heerden



## Carpinus betulus - haagbeuk

- 1<sup>ste</sup> grootte, tot 25 m.
- Diep generfd blad met dubbel gezaagde bladrand
- Kleine nootjes als vrucht worden omringd door driedelig, spiesvormige schutbladeren
- Gele herfstkleur
- Veel toegepast als haag
- Eenhuizig



Beeld: Hanneke Waller



Beeld: Hanneke Waller



Beeld: Peter Meininger



## Betula pendula - ruwe berk

- 1<sup>ste</sup> grootte, tot 25 m.
- Ruitvorming blad, dubbel gezaagd
- Witte bast, later met bruinzwarte plekken of scheuren (schorsplaten)
- Jonge twijgen heel ruw
- Gevleugelde nootjes als vrucht, zeer licht
- Twijgen meer hangend dan b. pubescens
- Eenhuizig



Beeld: Willem Braam



Beeld: Wim van der Neut



Beeld: Peter Meiningner



## Betula pubescens – zacht berk

- 1<sup>ste</sup> grootte, tot 20 m.
- Eirond, ruitvormig gezaagd blad
- Onderzijde blad witte haartjes in nerfoksels
- Twijgen fluweelachtig behaard
- Witte afschilferende bast
- Gevleugelde nootjes als vrucht, zeer licht
- Gele herfstkleur
- Eenhuizig



Beeld: Ecopedia



Beeld: Peter Meininger



Beeld: Flora van Nederland

## Populus nigra – zwarte populier

- 1<sup>ste</sup> grootte, tot 30 m.
- Ruitvormig tot driehoekig blad. Fijn gezaagde bladrand.
- Doosvrucht met behaarde zaden
- Van nature veel in het rivierengebied
- Geelbruine herfstkleur
- Tweehuizig



Beeld: Rollin Verlinde



Beeld: Adrie van Heerden



Beeld: Gertjan van Mill



## Populus tremula - ratelpopulier

- 1<sup>ste</sup> grootte, tot 20 m.
- Rond tot ovaal blad met grof gekartelde bladrand
- Maakt geluid als wind door blad raast
- Glanzende takken
- Bloei in maart
- Doosvrucht met behaarde zaden
- Gele herfstkleur
- Tweehuizig



Beeld: Wim van der Neut



Beeld: Peter Meininger



Beeld: Flora van Nederland

## Salix (wilg)

- Inheems
  - Salix alba (schietwilg)
  - Salix aurita (geoorde wilg)
  - Salix caprea (boswilg)
  - Salix cinerea (grauwe wilg)
  - Salix purpurea (bittere wilg)
  - Salix repens (kruipwilg)
  - Salix triandra (amandelwilg)
  - Salix viminalis (katwilg)
  - Salix fragilis (kraakwilg)
  - Salix pentandra (laurierwilg)



## Salix alba - schietwilg

- 1<sup>ste</sup> grootte, tot 25 m.
- Jonge twijgen zeer buigzaam
- Langwerpig blad, fijngezaagd. Bovenzijde lgrijsgroen, onderzijde zilverachtig behaard
- Snelle groeiers.
- Verdraagt hoge waterstand
- Geelbruine herfstkleur
- Tweehuizig



Beeld: Peter Meininger

Beeld: Adrie van Heerden

Beeld: Willem Braam



# SLG

## Salix caprea - boswilg

- Grove struik of gedrongen boompje tot 10 m.
- Zeer variabel breed ovaal tot lancetvormig blad. Bladrand onregelmatig gezaagd
- Punt wat omgerold en afgebogen
- Bruingele herfstkleur
- Niervormige steunblaadjes bij bladvoet (oortjes)
- Tweehuizig



Beeld: Adrie van Heerden



Beeld: Hanneke Waller



Beeld: Peter Meiningers

## Tilia cordata - winterlinde

- 1<sup>ste</sup> grootte, tot 20m.
- Rond, kort toegespitst blad, gezaagde bladrand. Hartvormige bladvoet, vaak ongelijk
- Enige linde die bloeit boven het blad
- Relatief kleinste blad
- Hard gesteeld nootje als vrucht
- Gele herfstkleur
- Eenhuizig



Beeld: Hanneke Waller



Beeld: Ecopedia?



Beeld: Paul van Busselen



## Tilia platyphyllos - zomerlinde

- 1<sup>ste</sup> grootte, tot 30 m.
- Platyphyllos = grootbladig
- Het vruchtblad is extra groot en behaard.  
Bladvoet is vaak scheef
- Gesteeld nootje als vrucht
- Bloei onderzijde blad
- Last van 'druipen', door aantasting bladluis
- Gele herfstkleur
- Eenhuizig



Beeld: My Seeds



Beeld: Muriel Bendel



Beeld: Felipe Castilla



## Ulmus minor – gladde iep

- 1<sup>ste</sup> grootte, tot 30 m.
- Ovaal blad, gezaagde bladrand. Ongelijke bladvoet, maar minder scheef dan andere iepen
- Geveerde takkenstructuur
- Gevleugeld nootje als vrucht
- Kurk op twijg
- Gele herfstkleur
- Eenhuizig



Beeld: Hanneke Waller



Beeld: Hanneke Waller



Beeld: Hanneke Waller

## Acer (esdoorn)

- Inheems
  - Gewone esdoorn (*Acer Pseudoplatanus*) \* ingeburgerd
  - Veldesdoorn/spaanse aak (*Acer campestre*)
- Veel in Nederland voorkomend, maar niet inheems
  - Noorse esdoorn (*Acer platanoides*)
  - Suikeresdoorn (*Acer saccharum*)
  - Vederesdoorn (*Acer negundo*)
  - Witte esdoorn (*Acer saccharinum*)

## Acer campestre – veldesdoorn

- 2<sup>de</sup> grootte, tot 12 m.
- Takken lichtbruin met lenticellen, soms kurklijsten
- Handvormig gelobd, 3-5 afgeronde lobben, gaafrandig, onderzijde behaard
- Gele herfstkleur
- Gevleugelde splitvrucht (sahmara) als vrucht
- Eenhuizig



Beeld: Hdez Alfonso J.



Beeld: Paul Busselen



Beeld: Paul Busselen



## Acer pseudoplatanus\* – gewone esdoorn

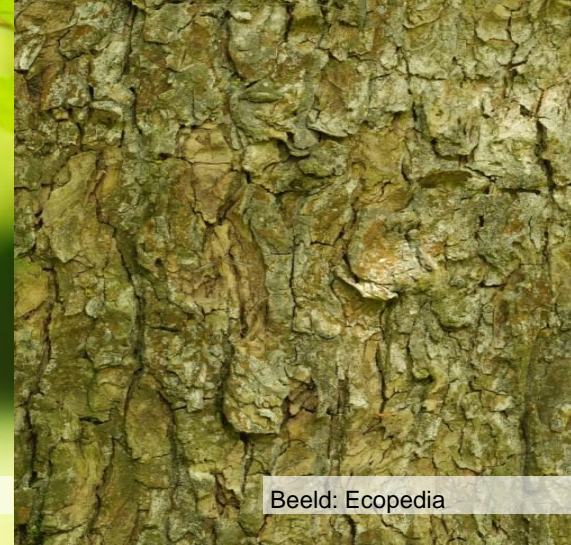
- Inheems in Z-Limburg, rest van NL ingeburgerd
- Handvormig gelobd blad, grof gezaagd
- Stam te vergelijken met plataan (schilfert)
- Vleugeltjes (sahmara) naar beneden gericht
- Bloei na bladontwikkeling
- Goudgele herfstkleur
- Eenhuizig



Beeld: Ecopedia



Beeld: Paul Busselen



Beeld: Ecopedia



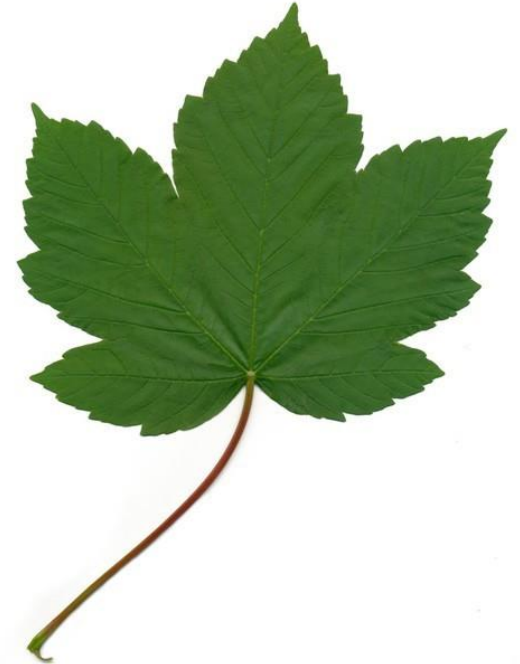
## De Acers op een rij



**Acer platanoides**  
Noorse esdoorn



**Acer campestre**  
Spaanse aak/ veldesdoorn



**Acer pseudoplatanus \***  
gewone esdoorn

## Prunus (kers)

- Inheems
  - Zoete kers (*Prunus avium*)
  - Gewone vogelkers (*Prunus padus*)
- Veel in Nederland voorkomend, maar niet inheems
  - Amerikaanse vogelkers (*Prunus serotina*)

## Prunus avium – zoete kers

- 1<sup>ste</sup> grootte, tot 20 m.
- Streepjesstam
- Eirond, langwerpig blad, lange bladpunt. Grof en onregelmatig gezaagd.
- Bloeit in april, tegelijk met uitlopen blad
- Oranje-rode herfstkleur
- Wordt veel op geënt
- Kers als vrucht



Beeld: Peter Meininger



Beeld: Willem Braam



Beeld: Willem Braam



## Prunus padus – gewone vogelkers

- 2<sup>de</sup> grootte, tot 15 m.
- Ovaal eirond blad, fijn gezaagde bladrand, spits toelopend
- Nectarkliertjes bij bladvoet, beharing in bladnerf oksels
- Spinselmot (soms)
- Bloeit in trossen, wit
- Zwarte bessen als vrucht
- Geel-rode herfstkleur



Beeld: Flora van Nederland



Beeld: Willem Braam



Beeld: Adrie van Heerden

## *Alnus glutinosa* – zwarte els

- 1<sup>ste</sup> grootte, tot 25 m.
- Vrijwel rond blad met stompe/ ingevallen bladtop  
gezaagde bladrand.
- Elzenproppen als vrucht,  
eerst groen later zwart
- Bloei februari/maart, voor  
uitlopen van het blad
- Opvallende paarse knop als  
winterkenmerk
- Groene herfstkleur
- Eenhuizig



Beeld: Ecopedia



Beeld: voedselbos Emmeloord



Beeld:



## Castanea sativa – tamme kastanje

- 1<sup>ste</sup> grootte, tot 30 m.
- Enkelvoudig en langwerpig blad, grof getand
- Wit/ gele opvallende bloei in juni/juli
- Gele herfskleur
- Stekelige bolster met kastanjes als vrucht
- Eenhuizig



Beeld: Peter Meininger



Beeld: Peter Meininger



Beeld: Wim van der Neut



## Fraxinus excelsior – es

- 1<sup>ste</sup> grootte, tot 30 m.
- Geveerd ovaal tot lancetvormig blad, gezaagde bladrand. Eindigend in 1 topblad
- Essentaksterfte
- Gitzwarte knoppen
- Gele herfstkleur
- Nootjes met vleugel als vrucht
- Tweehuizig



Beeld: Hanneke Waller



Beeld: Willem Braam



Beeld: Willem Braam

## Malus sylvestris – wilde appel

- Veelstammige struik of klein boompje tot 10 m.
- Eirond, ovaal blad met fijn gezaagde bladrand
- Tot 3 cm grote appeltjes als vrucht
- Veel kronkelige takken
- Grote witte bloemen in mei
- Gele herfstkleur



Beeld: Hanneke Waller



Beeld: Theo Muusse



Beeld: Flora van Nederland

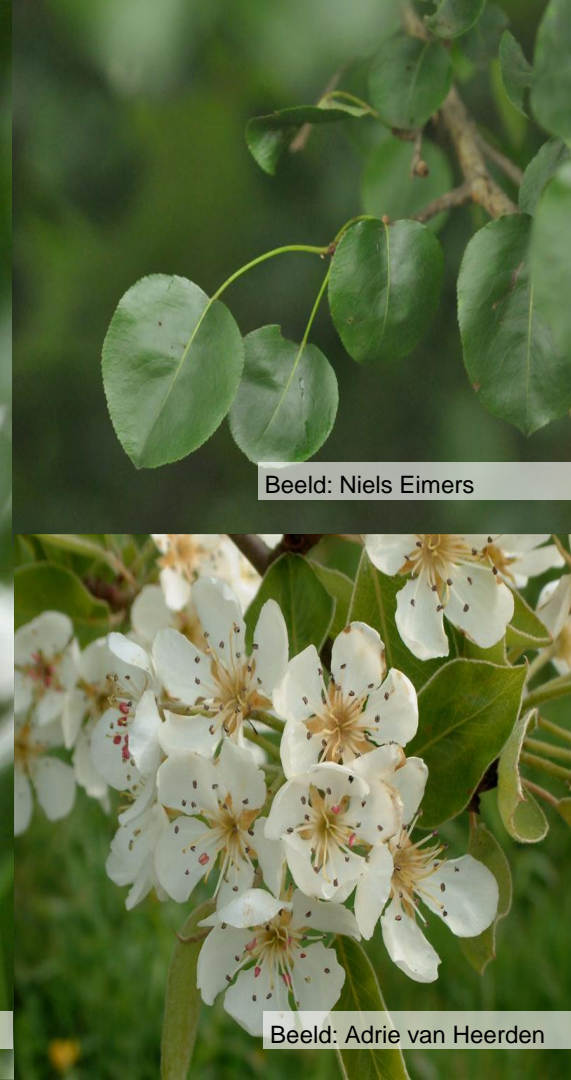


## Pyrus pyrastrer – wilde peer

- Stam bruingrijs  
afschilferend
- Cirkel tot eirond, fijn  
gezaagd kort toegespitst
- Onderzijde glanzend  
heldergroen
- Bloei april- mei, wit
- Peertje als vrucht,  
geelgroen, 2 – 4 cm.
- Takken soms eindigend in  
takdoorns
- Gele tot rode herfstkleur



Beeld: Theo Muusse



Beeld: Niels Eimers

Beeld: Adrie van Heerden



# Struiken

## Cornus mas – gele kornoelje

- Tot 6 meter hoog
- Langwerpig tot eirond blad, gaafrandig. Naar top toelopende nerven
- Gele bloemetjes in februari-april. Voor bladontwikkeling
- Rode steenvruchten, deze kan je eten
- Opvallende dikke/ronde knoppen in winter



Beeld: Hanneke Waller



Beeld: Ruud Beringen



Beeld: Toon Verrijdt



## Cornus sanguinea – rode kornoelje

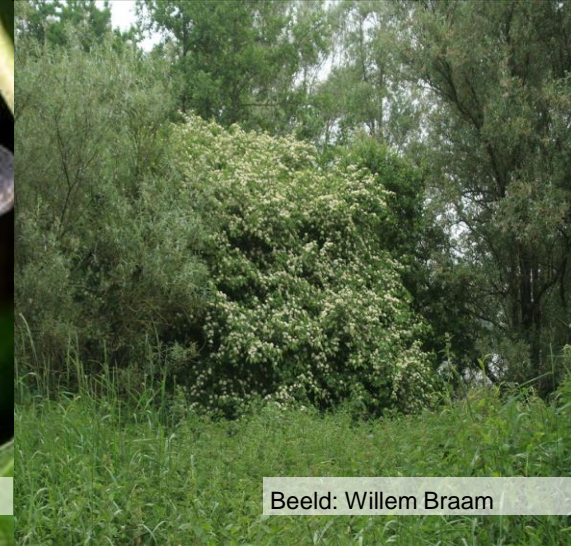
- Tot 4 meter hoogte
- Eirond, gaafrandig blad.  
Buigende bladnerven
- Blauw zwarte  
steenvruchtjes in trosjes
- Twijgen 2 kleuren,  
paars/rood bovenzijde,  
groene onderzijde
- Paarse tot rode herfstkleur
- Witte bloempjes in  
schermvormige bloei



Beeld: Bert Verbruggen



Beeld: Bert Verbruggen



Beeld: Willem Braam



## Frangula alnus – sporkehout / vuilboom

- Tot 5 m. hoog
- Twijgen grijsbruin met witte lenticellen
- Eirond/ovaal blad, gaafrandig met toegespitste top
- Besvrucht met 2-3 pitjes  
Eerst groen, dan rood, later zwart. Verschillende stadia zijn op struik aanwezig.
- Geel rode herfstkleur



Beeld: Wim van der Neut



Beeld: Wim van der Neut



Beeld: Peter Meininger



## Amelanchier lamarckii \* Amerikaans krentenboompje

- Brede struik tot 5 m.  
soms klein boompje
- Blad eirond, kort  
toegespitst, fijn gezaagd  
Bij uitlopen roodbruin
- Bloei april-mei, tegelijk  
met uitlopen blad
- Eerst rode, later  
blauwzwarte vruchten  
(eetbaar)
- Herfstkleur oranjerood



Beeld: Peter Meininger



Beeld: Adrie van Heerden



Beeld: Flora van Nederland

## Eonymus europaeus – wilde kardinaalsmuts

- 4.00 tot 5.00 m hoog
- Ovaal, lancetvormig blad bladrand fijn gezaagd
- Doosvrucht, rozerood gekleur, 2-4 oranje zaden
- Groene kanten twijgen, heel soms kurklijsten
- Spinselmot
- Donkerrode tot paarse herfstkleur



Beeld: Adrie van Heerden



Beeld: Willem Braam



Beeld: Willem Braam



## Viburnum opulus – Gelderse roos

- Tot 4 m. hoog
- 3 tot 5 lobbig blad, gaaf tot golvende bladrand
- Rode besachtige steenvruchten in trosjes bij elkaar
- Witte bloei in scherm, buitenste dienen als lokbloem
- Rode herfstkleur



Beeld: Adrie van Heerden



Beeld: Bert Verbruggen



Beeld: Willem Braam



## Corylus avellana - hazelaar

- Struik tot 5.00 – 6.00 m
- Rond-ovaal blad, dubbel gezaagd, kort toegespitst
- Grove bladstructuur
- Kleine donkerrode vrouwelijke bloemetjes
- Lange gelige katjes
- Veelstammig
- Hazelnoten als vrucht
- Gele herfstkleur



Beeld: Peter Meininger



Beeld: Koen van Zoest



Beeld: Willem Braam



## Ligustrum vulgare – gewone liguster

- 2 a 3.00 m hoog
- Langwerpig  
lancetvormige blaadjes
- Jong blad is brons van  
kleur
- Bloei in witte pluimen  
aan uiteinden van  
takken
- Zwarte bessen als  
vrucht



Beeld: Flora van Nederland



Beeld: Grada Menting



Beeld: Adrie van Heerden



## Sambucus nigra – vlier

- Tot 7 m. met lange broze takken
- Opvallend ruwe lenticellen (wratjes)
- Samengesteld geveerd, 5-7 blaadjes. Ovaal met gezaagde bladrand
- Schermvormige bloei, geel wit. Lekker geurend
- Zwarte bessen als vrucht (vlierbes)
- Groene herfstkleur



Beeld: Bert Verbruggen



Beeld: Adrie van Heerden



Beeld: Hanneke Waller



## Sambucus racemose - trosvlier

- Tot 4 m. Breeduit groeiend
- Samengesteld geveerd blad, 5 blaadjes. Eirond/lancetvormig, gezaagd
- Bloei in geel/witte trossen tijdens uitlopen van blad
- Rode bessen als vrucht in trosjes
- Bruingele herfstkleur



Beeld: Hanneke Waller



Beeld: Niels Jeurink



Beeld: Pieter Meiningers



## Sorbus aucuparia - lijsterbes

- Meestal veelstammige struik, soms boom tot 6 m.
- Samengesteld, geveerd blad. 9 – 17 blaadjes, langwerpig grof gezaagd
- Bloei geelwit, vlakke trossen
- Opvallende oranje-rode pitvruchten in trossen
- Vooral geliefd bij lijsterachtigen
- Gele tot rode herfstkleur



Beeld: Hans Toetenel



Beeld: Bert Verbruggen



Beeld: Adrie van Heerden



## Ilex aquifolium – hulst

- 6 a 7 meter hoog
- Stevig, leerachtig ovaal blad. Stekelige getande bladrand
- Hele trage groeier
- Groene twijg
- Kleine bundeltjes witte bloemen
- Rode steenvruchtjes
- Wintergroen



Beeld: Johan Loermans



Beeld: Willem Braam



Beeld: Piet Bremer



## Crataegus monogyna – eenstijlige meidoorn

- 6.00 a 7.00 m hoog
- Typerend diep ingesneden blad (platte peterselie)
- Wit bloeiend na de bladontwikkeling
- Veel bloesem
- Takdoorns
- Rode ovale steenvrucht
- Wordt veel gebruikt als haag



Beeld: Peter Meininger



Beeld: Adrie van Heerden



Beeld: Willem Braam



## Prunus spinosa – sleedoorn

- Vroege bloeier
- 3.00 a 4.00 m hoog
- Kleine blaadjes, fijn gezaagd
- Takdoorns
- Blauwe steenvrucht, niet lekker
- Vroege bloeier, wit voor de bladontwikkeling
- Geelbruine herfstkleur



Beeld: Niels Jeurink



Beeld: Willem Braam



Beeld: Willem Braam



## Rhamnus cathartica - wegedoorn

- Sterk vertakte struik of boompje tot 5 m.
- Takdoorns
- Ovaal/eirond blad, gekarteld. Bovenzijde kaal donkergroen, onderzijde grijsgroen.
- Gele herfstkleur
- Bloei mei-juni, vele bijeen in de bladoksels
- Zwarte bessen, met meestal 4 pitten



Beeld: Willem Braam



Beeld: Willem Braam



Beeld: Adrie van Heerden



## Hippophae rhamnoides - duindoorn

- Sterkt vertakte struik tot 3 m.
- Grijsachtig harig blad, langwerpig smal bald. Gave bladrand
- Oranjerode bessen als vrucht
- Veel takdoorns
- Oranjerode bessen als vrucht, eetbaar



Beeld: A.L. Gutjahr



Beeld: Peter Meininger



Beeld: Willem Braam



## Rosa canina – hondsroos

- Struik met sliertige takken die hoog in bomen kunnen opgroeien
- Oneven geveerd blad met 1 eindblaadje
- Blaadjes ovaal en gezaagd
- Oranje tot rode bottels als vrucht
- Bloei juni-juli wit/roze
- Gele herfstkleur



Beeld: Adrie van Heerden



Beeld: Cor Nonhof



Beeld: Cor Norhof



## Cytisus scoparia – brem

- Tot 2.00 m hoog, breed vertakt
- Groen twijg is vierkant, diep gegroefd
- Fel gele bloei
- Vrucht in de vorm van een platte peul, eerst groen, later zwart. Zaden giftig
- Groene herfstkleur



Beeld: Adrie van Heerden



Beeld: Willie Riensma



Beeld: Peter Meiningers

## Ulex europaeus - gaspeldoorn

- 2.00 meter hoog
- Bloeit lang, gele kleur
- Vorstgevoelig
- Helemaal groen en vol doorns
- Gele bloei in de oksels van bladdoorns
- Helemaal groen en vol doorns
- Kleine peultjes (1-2 cm) als vrucht. Giftig



Beeld: John Breugelmans



Beeld: Bert Verbruggen



Beeld: Bert Verbruggen



## Myrica gale – wilde gagel

- Laagblijvende struik tot 1,5 m. hoogte
- zure grond
- lancetvormig klein blad, aan top getand, rest gaafrandig
- zure grond
- Dunne/fijne structuur
- Nootje als vrucht, bruin met wat geel
- Bruingele herfstkleur



Beeld: Wim van der Neut



Beeld: Joop Verburg



Beeld: Wim van der Neut





## Bedankt voor uw aandacht!

Zijn er vragen?



A Rosendaal 2a  
6891 DA Rozendaal  
T 026 353 74 44  
E [info@slgelderland.nl](mailto:info@slgelderland.nl)  
W [slgelderland.nl](http://slgelderland.nl)

